

- 주최 및 주관 : 두산동아
- 후원 : 조선일보사 소년조선일보
- 평가 및 인증 : 큐브수학연구소(CMC)

# 제12회 전국 초등수학학력평가

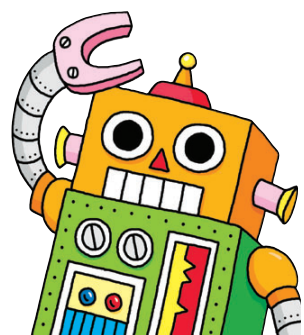
## 3학년



### 2008 실력향상

## 한 권으로 끝내는 초등 수학 기본서!

이제부터 수학 공부는 초등 수학 기본서로 시작하십시오.  
3책 분리로 학생의 학습과  
학부모의 지도가 편리합니다.



### 백점 맞는 비법1

- Step0(준비) → Step1(개념) → Step2(유형) → Step3(심화) → Step4(경시)의 단계적 학습
- 1:1 맞춤형 보충·심화 서비스로 한층 업그레이드 된 단위평가
- 단계적으로 쉽게 접근하여 풀 수 있는 서술형 문제
- 틀린 문제를 한 번 더 풀어 완벽하게 내 것으로 만드는 오답노트

### 백점 맞는 비법2

- 백점 맞는 수학 집필 선생님이 뽑은 초등학교 시험에 자주 출제되는 문제
- 두산동아 프랜차이즈 학원에서 검증된 정답률을 통해 나의 실력 확인

### 백점 맞는 비법3

- 선생님이 따로 필요 없이 스스로 깨칠 수 있는 자세한 풀이
- [한번 읽어 보세요], [이렇게도 풀어요], [쉽게 풀어요], [틀리기 쉬워요], [앞으로 배워요]를 통한 문제 풀이의 핵심 잡기

### 백점 맞는 비법4

- 온라인 학습 도우미로 공부 습관 형성
- 클리닉 학습지, 보충·심화 문제, 동영상 강의 제공

두산동아

인터넷 학습정보 <http://www.doosandonga.com>

1번~25번은 기본과정으로 1문항당 4점씩 100점 만점입니다.

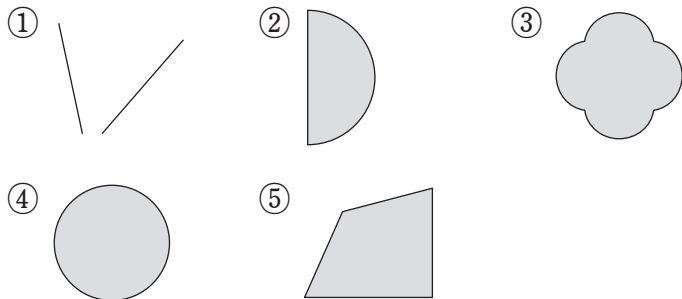
1. 색칠한 부분을 소수로 바르게 나타낸 것은 어느 것입니까? .....( )



- ① 0.3                      ② 0.4                      ③ 0.6  
④ 0.7                      ⑤ 0.8

[답안표기법] 답란의 일의 자리에서 답을 찾아 색칠합니다.

2. 각이 있는 도형은 어느 것입니까? .....( )



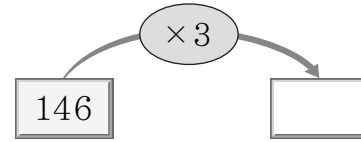
[답안표기법] 답란의 일의 자리에서 답을 찾아 색칠합니다.

3. 몫이 4인 나눗셈식은 어느 것입니까?.....( )

- ①  $4 \div 2 = 2$                       ②  $24 \div 6 = 4$   
③  $12 \div 4 = 3$                       ④  $48 \div 8 = 6$   
⑤  $32 \div 4 = 8$

[답안표기법] 답란의 일의 자리에서 답을 찾아 색칠합니다.

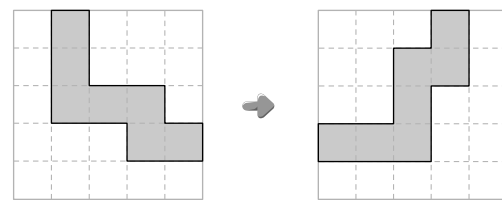
4. 빈 칸에 알맞은 수를 쓰시오.



5. 컴퍼스를 이용하여 지름이 18cm인 원을 그리려고 합니다. 컴퍼스의 침과 연필 끝 사이의 거리를 몇 cm로 해야 합니까?

( )cm

6. 오른쪽 도형은 왼쪽 도형을 어느 방향으로 돌린 것입니까? .....( )



- ①                      ②                      ③   
④                      ⑤

[답안표기법] 답란의 일의 자리에서 답을 찾아 색칠합니다.

7. ㉠에 알맞은 수를 구하시오.

28의  $\frac{1}{7}$ 은 ㉠입니다.

( )

8. □ 안에 알맞은 수를 쓰시오.

5L 31mL=□mL

9. 나누어떨어지는 것은 어느 것입니까?……(            )

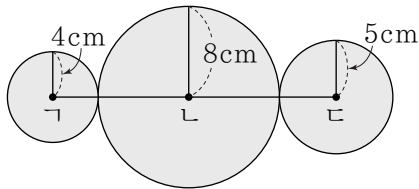
- ① 72÷6            ② 46÷7            ③ 37÷3
- ④ 92÷8            ⑤ 58÷4

[답안표기법] 답란의 일의 자리에서 답을 찾아 색칠합니다.

10. □ 안에 알맞은 수를 쓰시오.

723-165+694=□

11. 그림과 같이 크기가 다른 원 3개를 붙여 놓았습니다. 점 ㄱ, ㄴ, ㄷ이 각각 세 원의 중심일 때, 선분 ㄱㄷ의 길이를 구하시오.



(            )cm

12. 두 들이의 차를 구하시오.

14L 260mL, 8L 780mL

(            )mL

13. 다음은 규칙에 따라 분수를 늘어놓은 것입니다. ㉠+㉡을 구하시오.

$\frac{1}{3}, \frac{4}{7}, \frac{7}{11}, \frac{10}{15}, \frac{13}{19}, \frac{㉠}{㉡}, …$

(            )

14. 오리 52마리와 강아지 14마리가 있습니다. 오리와 강아지의 다리는 모두 몇 개입니까?

(            )개

15. □ 안에 알맞은 수를 쓰시오.

$3241 - \square = 1552$

16. 2L들이 통에 물을 가득 채우려면, 400mL들이 그릇으로 적어도 몇 번 부어야 하나?

(                      )번

17. 어떤 수를 7로 나누었더니 몫이 13이고, 나머지가 3이었습니다. 어떤 수는 얼마입니까?

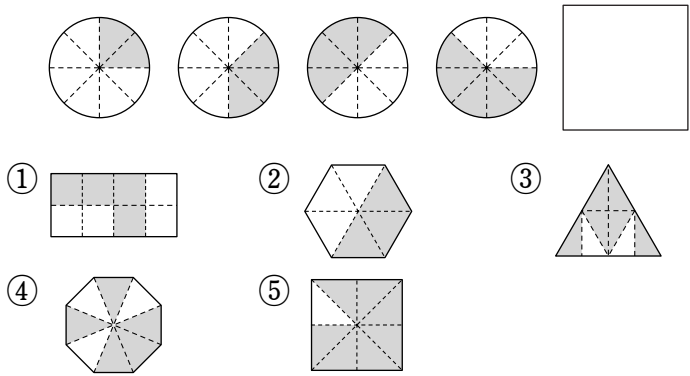
(                      )

18. 성만이는 구슬을 2769개 가지고 있고, 상철이는 구슬을 성만이보다 1478개 더 가지고 있습니다. 두 사람이 가지고 있는 구슬은 모두 몇 개입니까?

(                      )개

19. 규칙에 따라 분수를 그림으로 나타낼 때, □ 안에 들어갈 그림과 같은 분수를 나타내는 것은 어느 것입니까?

.....(                      )



[답안표기법] 답란의 일의 자리에서 답을 찾아 색칠합니다.

20. 어떤 동화책을 하루에 13쪽씩 2주일 동안 읽었더니 26쪽이 남았습니다. 이 동화책은 모두 몇 쪽입니까?

(                      )쪽

21. 운동장에 학생들이 한 줄에 7명씩 12줄로 서 있습니다. 이 학생들을 한 줄에 6명씩 세우면 몇 줄이 됩니까?

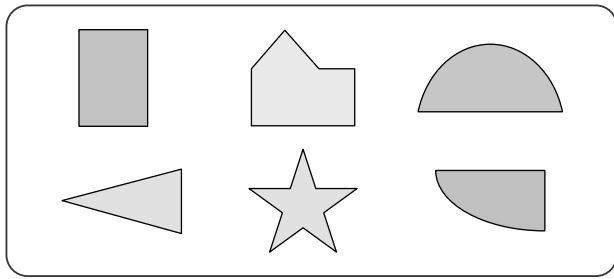
(                      )줄

22. 다음 숫자 카드 중에서 4장을 뽑아 만들 수 있는 네 자리 수 중에서 셋째로 큰 수를 구하시오.



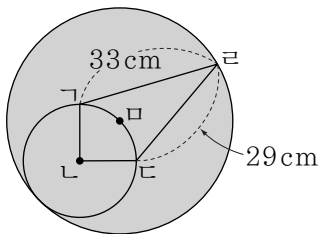
(                      )

23. 다음 중 도형 위에 거울을 놓고 비추어 볼 때, 처음 도형과 같은 모양을 만들 수 있는 것은 모두 몇 개입니까?



( )개

24. 점 L, M은 각각 원의 중심입니다. 사각형 LMED의 둘레의 길이가 88cm라면, 큰 원의 지름의 길이는 몇 cm입니까?



( )cm

25. 영은이는 4km 800m를 걸으려고 합니다. 영은이가 19분 동안 걸었더니 600m를 갔습니다. 남은 거리를 이와 같은 빠르기로 걷는다면, 앞으로 몇 분을 더 걸어야 합니까?

( )분

26번~35번은 심화과정으로 1문항당 5점씩 50점 만점입니다.

26. 1부터 9까지의 수 중에서 □ 안에 들어갈 수 있는 수는 모두 몇 개입니까?

$$1.\square < 1.8$$

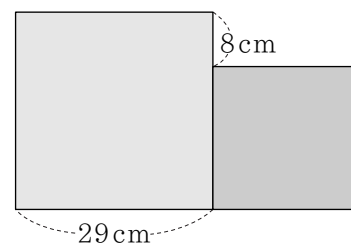
( )개

27. 다음에서 ㉠+㉡+㉢+㉣을 구하시오.

$$\begin{array}{r} 7 \text{ ㉠ } 4 \text{ ㉡ } \\ - 3 \text{ ㉢ } 6 \text{ ㉣ } 9 \\ \hline \text{㉤ } 4 \text{ 8 } 4 \end{array}$$

( )

28. 그림과 같이 정사각형 2개를 붙여 놓았습니다. 작은 정사각형의 네 변의 길이의 합을 구하시오.



( )cm

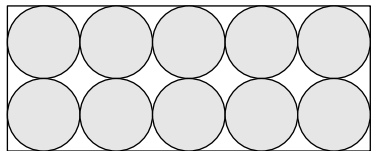
29. 어느 인형 공장에서는 15분 동안에 17개의 인형을 만든다고 합니다. 이 공장에서 쉬지 않고 인형을 만든다면, 12시간 동안에 모두 몇 개의 인형을 만들 수 있습니까?

( )개

30. 다음 숫자 카드를 한 번씩 사용하여 만들 수 있는 네 자리 수 중에서 가장 큰 수와 둘째로 작은 수의 차를 구하시오.

 $(\quad)$ 

31. 그림과 같이 직사각형 안에 크기가 같은 원을 여러 개 그렸습니다. 직사각형의 네 변의 길이의 합이 168cm라면, 한 원의 반지름의 길이는 몇 cm입니까?



( )cm

32. 14L들이 물통에 물이 11L 520mL 들어 있습니다. 이 중에서 꽃밭에 물을 주는 데 4L 650mL를 사용하였습니다. 이 물통에 물을 가득 채우려면 몇 mL의 물이 필요합니까?

( )mL

33. 과일 가게에 사과가 56개 있습니다. 그 중에서  $\frac{4}{7}$ 는 팔고, 남은 사과의  $\frac{1}{3}$ 은 썩어서 버렸습니다. 과일 가게에 남아 있는 사과는 몇 개입니까?

( )개

**34.** 진욱이네 집에는 1시간에 3분씩 빨라지는 손목시계와 1시간에 4분씩 느려지는 벽걸이시계가 있습니다. 어느 날 이 두 시계를 정확한 시각으로 맞추어 놓은 후, 다음 날 아침에 보니 손목시계는 오전 7시 42분, 벽걸이시계는 오전 6시 4분을 가리키고 있었습니다. 이 두 시계를 정확한 시각으로 맞추어 놓은 것은 전날 오후 몇 시입니까?

오후 (                  )시

**35.** 칠판에 1부터 25까지의 25개의 자연수가 써 있습니다.  
이 중에서 임의로 2개의 수 ㉠, ㉡을 선택하여 지운 다음,  
 $㉠ + ㉡ - 1$ 을 칠판에 다시 쓰는 과정을 계속 반복하였습니  
다. 이 때, 마지막에 남은 수를 구하시오.

$$\left( \begin{array}{c} \text{ } \\ \text{ } \end{array} \right)$$