

8. 아래 < 보기 A > 에서 설명한 민족과 관계 깊은 것을 < 보기 B > 에서 모두 고른 것은?

〈 보기 A 〉

9-10세기 경 () 민족이 유럽 각지에 출현하여
해안선을 따라 이동하며, 농촌을 약탈하는 등 큰 피
해를 주었으며, 곳곳에 새로운 왕국을 세웠다.

〈 보기 B 〉

- 가. 서로마 제국을 멸망시켰다.
나. 봉건 제도 성립에 영향을 주었다.
다. 인구가 늘고 식량이 부족하여 이동하였다.
라. 유럽 동부에서 수렵과 목축생활을 하던 민족이다
마. 프랑크 왕국의 영토 분쟁에 영향을 주어 오늘날
독일, 프랑스, 이탈리아가 탄생되었다.

- ① 가, 나 ② 나, 다
③ 나, 마 ④ 가, 나, 다
⑤ 나, 다, 라, 마

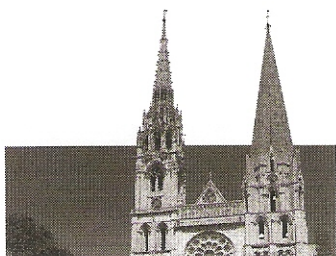
9. 중세 유럽 사회를 지배했던 봉건 제도의 특징이 아닌 것은?

- ① 일반적으로 지배 계급을 영주라고도 한다.
- ② 기사들 상하 관계는 주종 관계를 이루었다.
- ③ 농노는 장원을 떠나 결혼하여 가정을 이루는 자유가 있었다.
- ④ 봉신은 자신의 영지 안에서 조세 징수권을 행사 할 수 있었다.
- ⑤ 로마 가톨릭 교회는 서유럽 사회에서 봉건 사회를 지탱하는 정신적 지주였다.

10. 11세기 중세 유럽 사회에서 교황권이 강화되는 계기와 관계 깊은 것은?

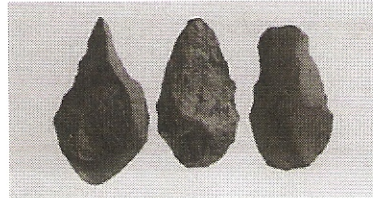
- ① 카노사의 굴욕 ② 수도원 운동
③ 그리스 정교의 설립 ④ 교회의 분열
⑤ 성직 매매 등 교회의 세속화

11. 아래 건축물이 있었던 시기의 역사적 사실이 아닌 것은?



- ① 크리스트 교의 교리는 유일한 진리였다.
- ② 인간 중심적 현세적인 면이 강조되었다.
- ③ 천국을 향한 종교적 염원을 나타낸 것이다.
- ④ 기사들의 무용담을 다룬 기사 문학이 유행하였다.
- ⑤ 첼탑과 스테인드 글라스를 특징으로 한 건축 양식이다.

12. 다음의 유물들이 사용되던 시대에 대한 설명으로 바른 것은?



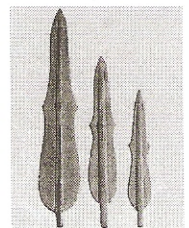
- ① 먹이를 찾아 이동 생활을 하였다.
- ② 특정 동물을 자기 부족의 수호신으로 삼아 숭배하는 신앙이 있었다.
- ③ 움집에서 생활하였다.
- ④ 옷을 지어 입고 살았다.
- ⑤ 기원전 8000년경에 시작되었다.

13. 밑줄 친 이 시기의 우리 나라 사회 모습으로 가장 적합한 것은?

이 시기에 농경이 시작되었다. 농경으로 부족한 식량은 채집과 사냥, 어로를 통해서도 보충했다.

- ① 주로 펜척기를 사용하여 농사를 지었다.
- ② 우리 민족 최초의 국가가 성립되었다.
- ③ 계층 사회가 이루어졌다.
- ④ 빗살무늬 토기가 사용되었다.
- ⑤ 독무덤이 대표적인 무덤이다.

14. 다음 유물들이 사용되던 시대에 대한 설명으로 잘못된 것은?



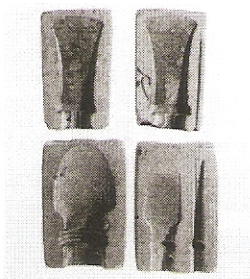
- 다음 장에 계속 됩니다 -

7. 슬라브 족 가운데 일부는 동쪽으로 이동하여, 9세기 후반에 키예프 공국을 세웠는데, 이것은 오늘날 어느 나라 역사의 출발점이 되었나요? (3점)

8. 다음의 내용과 관계 깊은 인물은? (4점)

- 6세기 중엽 북아프리카, 이탈리아 등 서로마 제국 영토를 회복하였다.
- 국내의 상공업을 크게 진흥 시켰다.
- 법전 편찬과 성당 건축 등 문화 발전에 기여하였다

9. 다음 유물을 보고 아래 물음에 답하시오.
(각 3점씩 6점)



가): 위 유물의 명칭을 쓰시오.

나): 위 유물의 쓰임새를 간단히 서술하시오.

10. 다음을 읽고 물음에 답하시오. (각 3점씩 6점)

옛날에 환인의 아들 환웅이 나라를 다스리고 싶어하여 인간세상을 자주 내려다보았다. 태백산 지역이 인간들에게 큰 도움을 줌 직한지라, 이에 천부인 세 개를 주어 그 곳을 다스리게 하였다. 그는 바람을 주관하는 어른, 비를 주관하는 어른, 구름을 다스리는 어른들에게 농사와 생명, 질병, 형벌과 선악을 맡게하고, 인간살이에 관한 360여 가지 일을 다스리게 하였다. 그 때 마침 곰 한 마리와 범 한 마리가 있어, 같은 굴에 살면서 항상 신령스런 환웅에게 사람이 되기를 빌었다. 환웅은 영험있는 쑥 한 자루와 마늘 스무 톨을 주면서 “너희들이 이것을 먹고

백 날 동안 햇빛을 보지 않으면 사람이 될 수 있으리라” 하였다.

곰과 범은 이것을 먹으면서 동굴 생활을 시작하였다. 곰은 삼칠일(21일) 동안 잘 참고 견디어 여자의 몸으로 변했지만, 범은 이를 참지 못하고 뛰쳐나가 사람이 되지 못하였다. 여인이 된 곰(웅녀)은 혼인할 대상이 없었으므로 늘 신단수 아래에서 아이를 낳게 해 달라고 빌었다. 이를 본 환웅이 잠시 인간으로 모습을 바꾸어 그와 혼인하여 아들을 낳으니, 그 이름을 단군왕검이라 하였다.

가) : 단군의 건국 이야기가 최초로 실려있는 책의 이름을 쓰시오. (3점)

나) : 고조선이 제정 일치 사회였음을 알려주는 글을 찾아 10자 내외로 쓰시오. (3점)

11. 다음은 고조선의 사회 질서 유지를 위해 만들어진 8조법의 일부이다. 아래 항목의 밑줄 친 부분을 통해 알 수 있는 고조선 사회의 모습을 간단히 서술하시오. (2점)

* 도둑질한 자는 잡아다 종으로 삼는다. 용서를 받으려면 많은 돈을 내야 한다.

12. 옥저의 장례 관습에 대하여 간단히 서술하시오. (3점)

※서술형 문제는 서술형 답지에 꼭 쓰시오.

※수고하셨습니다.

- ① 강을 끼고 있는 야산이나 구릉 지대에서 살았다.
- ② 군장의 권력이 매우 강하였다.
- ③ 벼농사가 시작되었다.
- ④ 기원전 2000년경에서 기원전 1500년경에 시작되었다.
- ⑤ 청동제 농기구를 사용하여 생산력이 크게 증가하였다.

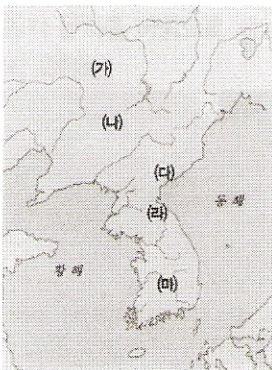
15. 고조선의 세력 범위를 짐작해 주는 대표적인 유물·유적을 보기에서 모두 고른 것은?

<보기>

가. 널무덤 나. 비파형 동검 다. 독무덤
라. 고인돌(탁자식) 마. 반달 돌칼

- ① 가. 나 ② 가. 라 ③ 나. 라 ④ 다. 라
- ⑤ 라. 마

* 다음 지도를 보고 아래 물음에 답하시오.(16번 ~ 17번)



16. (가)국가에 대한 설명으로 바른 것은?

- ① 순장과 겨문거리의 장례 관습이 있었다.
- ② 왕이 없고 읍군, 삼로라는 군장이 다스렸다.
- ③ 민머느리제의 결혼 풍속이 있었다.
- ④ 철이 많이 생산되어 일본 등에 수출하였다.
- ⑤ 무천이라는 제천 행사가 있었다.

17. 다음에서 설명하고 있는 국가는? (2점)

* 주몽의 건국 신화
* 동맹이라는 제천 행사

- ① (가) ② (나) ③(다) ④ (라) ⑤ (마)

<서술형 문제>

1. 그리스에서 높은 언덕위에 신전이 있고, 아고라 광장, 그리고 시가지 등을 고루 갖춘 하나의 도시 국가를 무엇이라 하는가? (4점)

2. 다음 보기가 설명하는 시대를 쓰시오.
(4점)

- 알렉산드로스 대왕이 죽은 뒤 세 왕국으로 나뉘어 발전하다가, 로마에 흡수되기까지 300여 년 간의 시기이다.
- 그리스 문화와 오리엔트 문화가 융합된 문화가 형성되었다.

3. 중세 봉건 사회에서 장원의 경작 방식으로 춘경지, 추경지, 휴경지로 나누어 돌려 짓는 방식을 무엇이라 하나요?(4점)

4. 동로마 제국에 대한 다음의 질문에 답하시오. (각 3점씩 6점)

가) 동로마 제국의 수도를 쓰시오:

나) 서로마 제국에 비해 오래 동안 존속한 동로마 제국이 서양 역사에 끼친 영향(역사적 의의)을 한 가지만 쓰시오:

5. 크리스트 교회가 로마 가톨릭 교회와 그리스 정교로 분리된 결정적 계기는? (4점)

6. 중세 봉건 사회의 특징 중 쌍무적 계약관계를 이룬 주군과 봉신의 의무를 각 각 한 가지씩 쓰시오. (각 2점씩 4점)

가)주군의 의무:

나)봉신의 의무:

-뒷면에 계속됩니다-